



# Crawler CND IP68

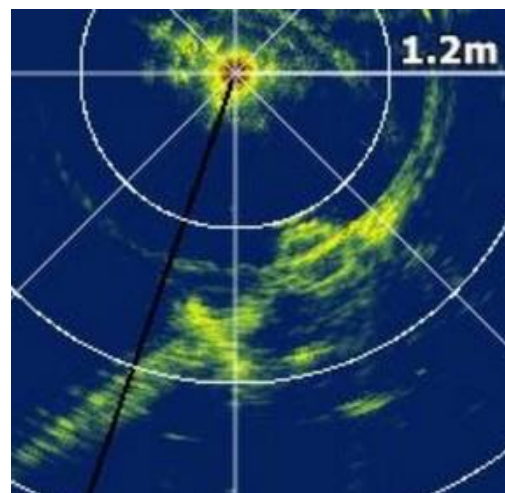
## CRAWLER IMMERGE POUR INSPECTION DE FOND DE BAC EN SERVICE

Le Crawler CND IP68 est conçu pour l'inspection en service des fonds de réservoirs d'eau incendie sur sites pétrochimiques et SEVESO, sans vidange. Équipé de capteurs UT, bras C-Scan, caméras et système de brossage des sédiments, il réalise un contrôle complet d'intégrité du fond sans arrêter l'exploitation.

Zéro vidange, zéro arrêt d'exploitation, zéro entrée en espace confiné. La solution idéale pour les inspections réglementaires des réserves incendie (APSAD R1) sur sites classés SEVESO.

### CARACTERISTIQUES

- ▶ Immersion : IP68 immersion prolongée
- ▶ Compact : passe par un trou d'homme de 500mm
- ▶ Brossage : nettoie jusqu'à 5mm de sédiments
- ▶ Précis : A-scan, B-scan & C-scan bras 300mm
- ▶ Vision : caméras HD, éclairage LED & sonar



### INDICATEURS CLES

Aucune vidange requise : bac maintenu en service.

Aucune entrée en espace confiné : zéro exposition opérateur.

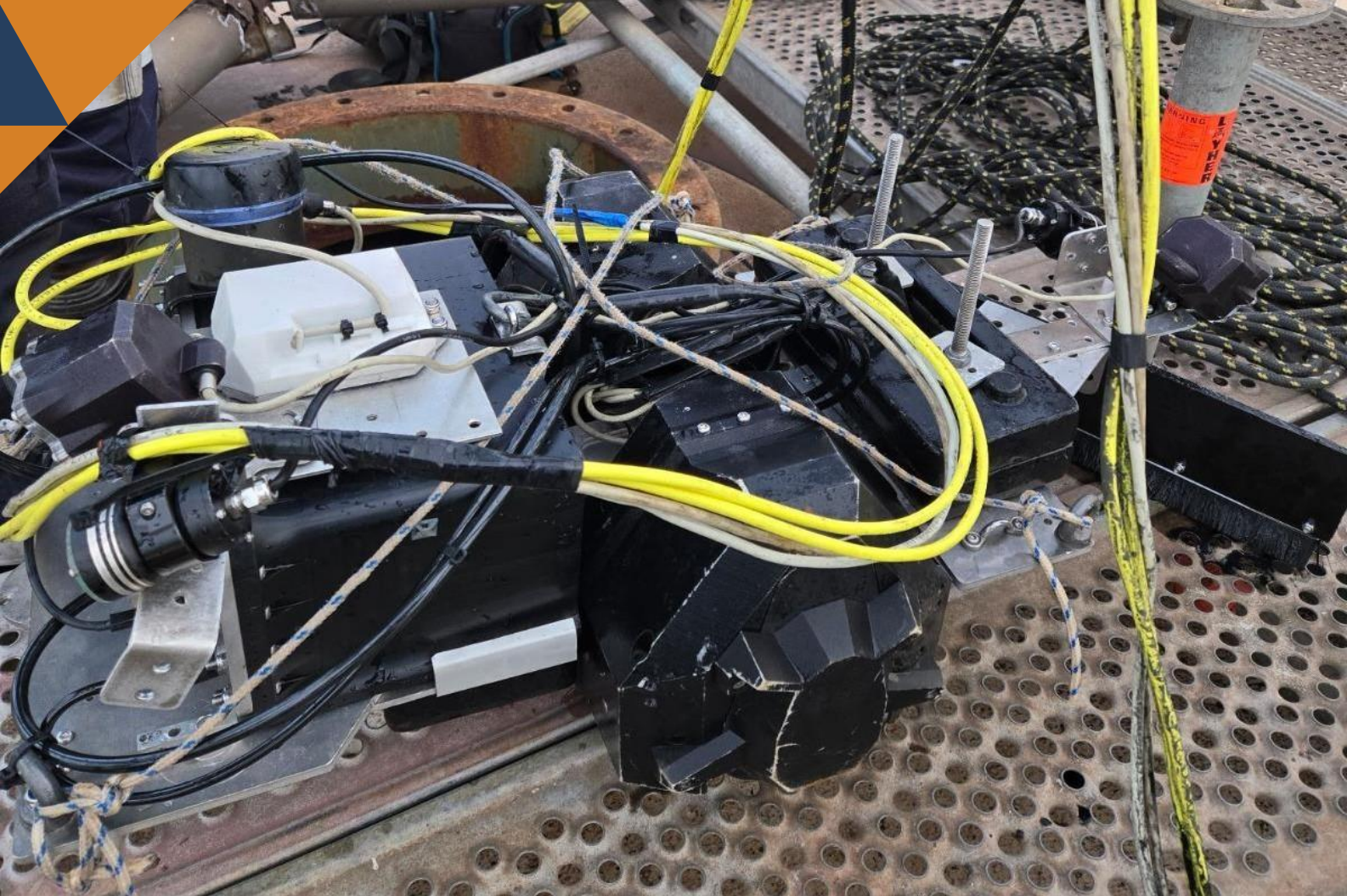
Conforme : APSAD R1, API 653, DT94, CODRES.

Brossage : nettoie jusqu'à 5mm pour contact UT.

Testé sur 20+ bacs pétrochimiques. Compatible SEVESO.



Plus proche des actifs, loin des risques



Crawler magnetique immerge IP68

- Capteur UT 5Mhz + bras C-Scan 300mm
- Cameras HD + LED lighting + sediment brush system
- Sonar pour cartographie des sediments et navigation

Umbilical 100m

Alimentation, donnees & video

Datascan - Logiciel driving software



Compatible avec systeme UT non ROBOPLANET



Datareport - Generation automatique de rapports & analyse B-scan



Logiciel d'acquisition UT sans fil sur PC



Camera embarquee avec affichage en direct



Options : longueur ombilical, certification ATEX, module sonar, nettoyage HP des sediments, maintenance et pieces detachees, et plus.



Plus proche des actifs, loin des risques

# SPECIFICATIONS

## SURFACE INSPECTEE

- Toles : Acier carbone & Inox
- Temperature eau : 0°C a 40°C
- Epaisseur tole de fond : 2 - 50mm
- Sediments max pour UT : 5mm (avec brosse)
- Profondeur d'immersion max : 20m

## VECTEUR

- Dimensions : compatible TH 500mm
- Poids : env. 20kg
- Vitesse max : 5cm/s en immersion
- Tenue magnetique : adaptee aux toles de fond
- Locomotion : chenilles - sediments
- IP68 : immersion prolongee
- Connecteurs sous-marins renforces
- Precision encodeur : 0,1% PE

## GESTION DES SEDIMENTS

- Brossage : jusqu'a 5mm de sediments
- Option nettoyage HP des sediments
- Cartographie sonar de la couche de sediments

## ALIMENTATION

- Alimentation : via ombilical
- Type : alimentation continue
- Autonomie : illimitee (filaire)

## MESURES ULTRASONORES

- Type capteur : Ultrasons, double Emission/Reception
- Precision standard : 0,1mm
- Frequence/Diametre : 5Mhz/13mm
- Tension : 0V - 200V
- Frequence d'echantillonnage : 80Mhz
- Gain ajustable : 0 - 60 dB
- Visualisation : A-scan, B-scan & C-scan
- Rapports : generation automatique, A-scan, B-scan & C-scan
- Bras C-Scan : largeur de balayage 300mm

## TRAITEMENT DU SIGNAL

- Materiel : PC durci de terrain
- Portes : ajustables
- Affichage : A-scan, B-scan & C-scan, temps reel
- Enregistrement : A-scan, B-scan & C-scan
- Format : .csv ; .jpg ; Datareport

## CONDITIONS D'UTILISATION

- Temperature : 0°C a 40°C
- Environnement : operation en immersion
- Sites : SEVESO & petrochimiques

